



# **BUNDESGESELLSCHAFT FÜR ENDLAGERUNG**

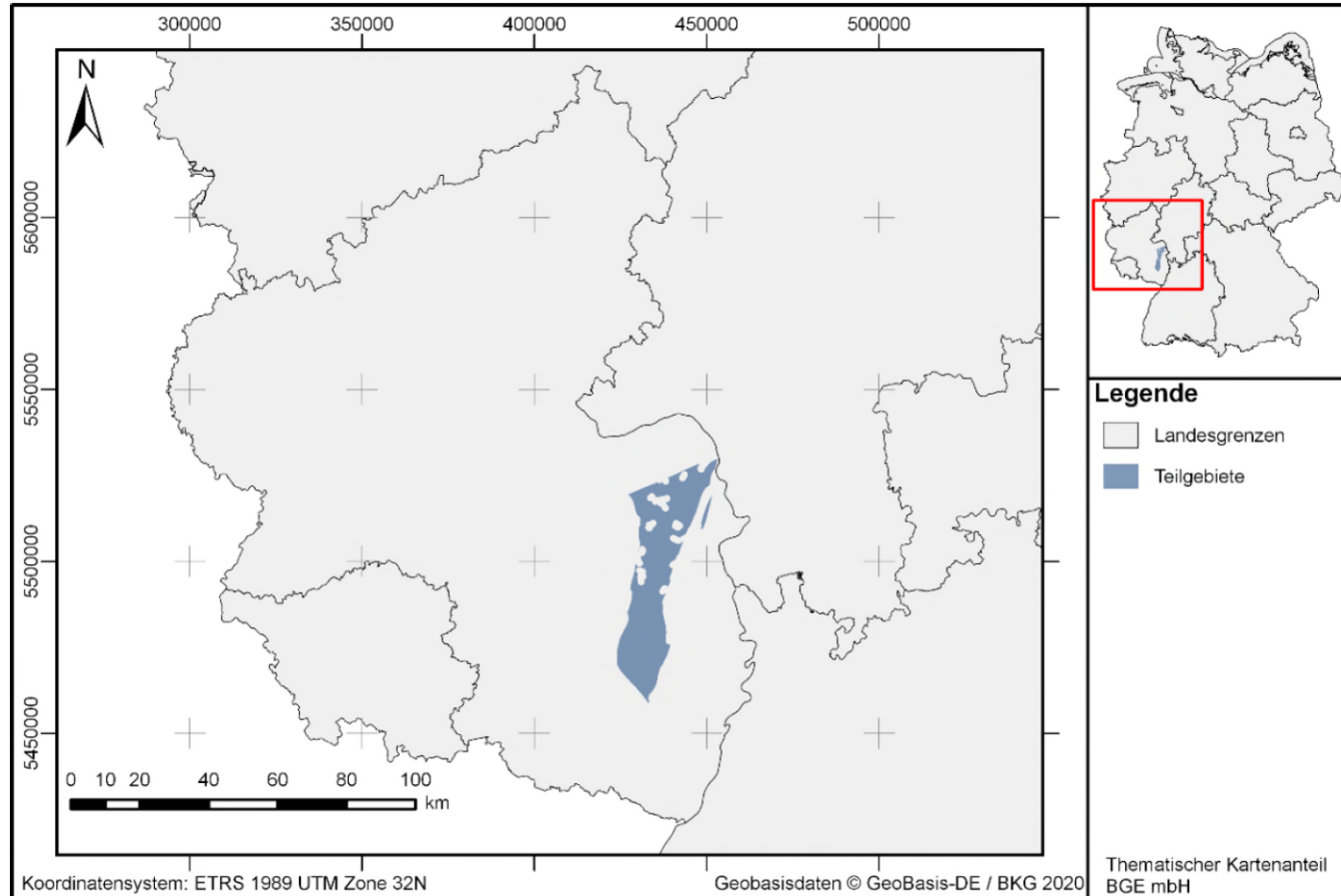
**Fachlicher Austausch mit den Bundes- und Landesbehörden**  
Bundesland Rheinland-Pfalz

## Tagesordnungspunkte

1. Kurze Darstellung von Teilgebieten des Bundeslands Rheinland-Pfalz
2. Fachlicher Austausch und Diskussion

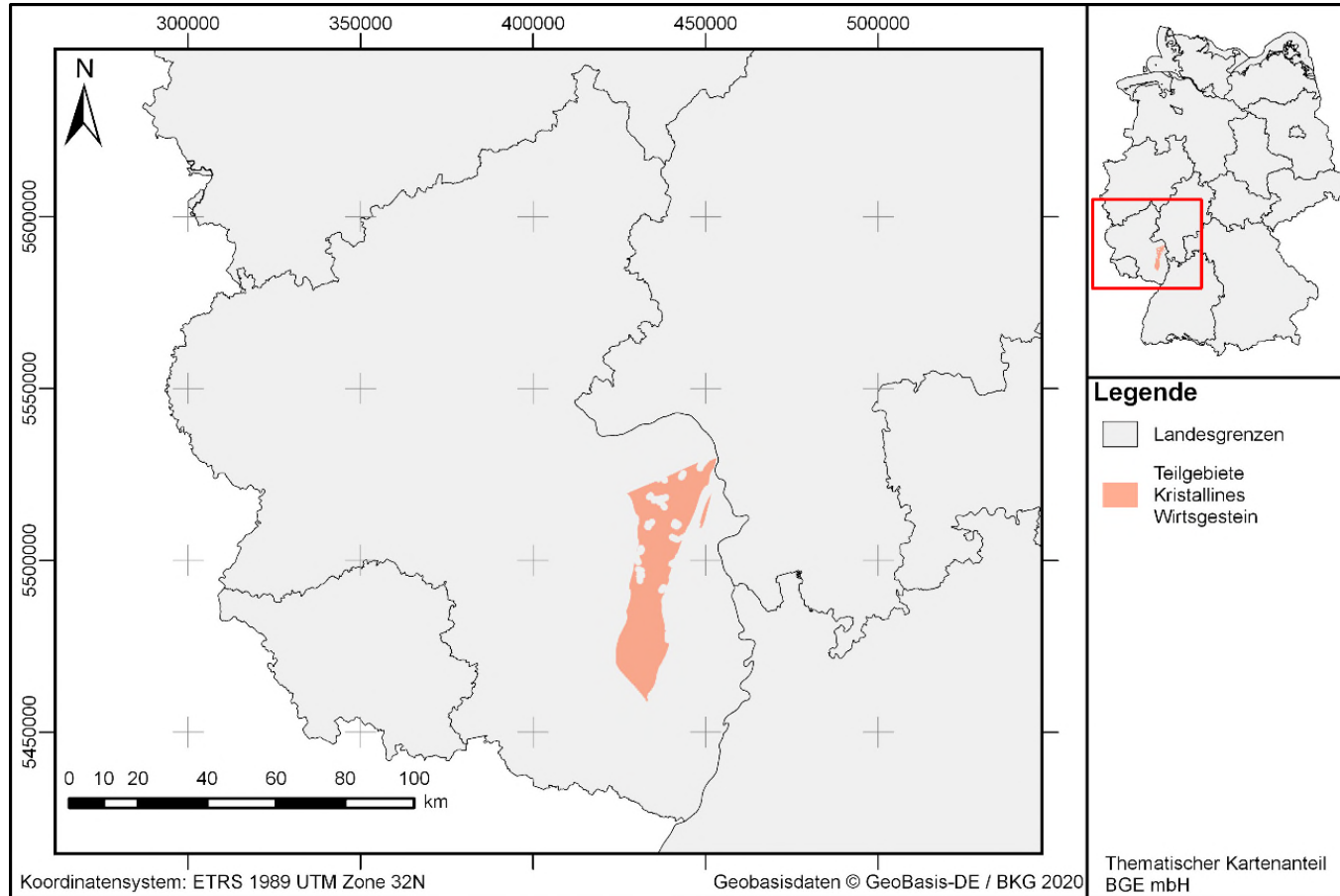
## Teilnehmer der BGE

# Übersicht Teilgebiete Rheinland-Pfalz



Teilgebiete	1
Wirtsgesteinsvorkommen	kristallines Wirtsgestein
Fläche der Teilgebiete	757 km <sup>2</sup>
Landkreise und kreisfreie Städte mit Teilgebieten	8

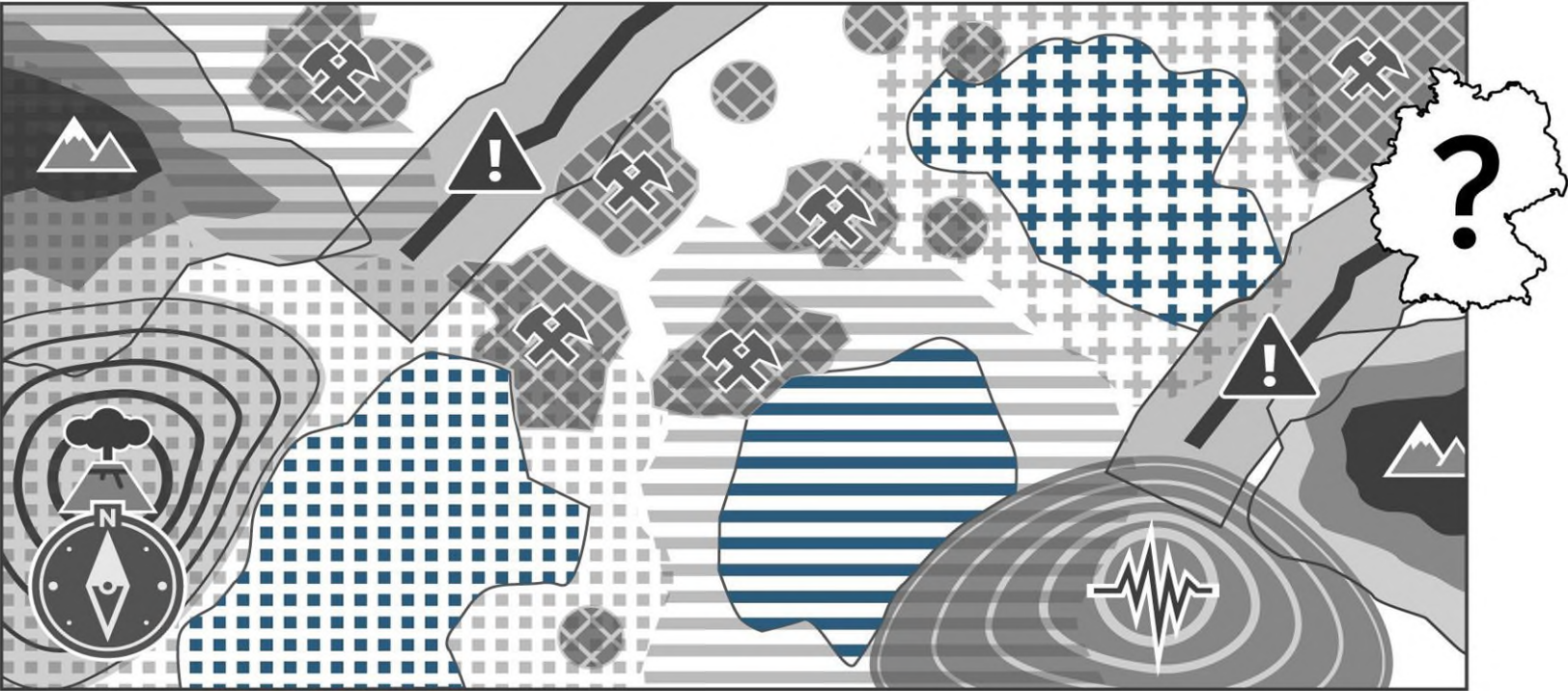
# Teilgebiete kristallines Wirtsgestein



Teilgebiet

Mitteldeutsche Kristallinzone

010\_00TG\_193\_00IG\_K\_g\_MKZ



-  Bergbauliche Tätigkeit & Bohrungen
-  aktive Störungszonen
-  vulkanische Aktivität
-  Seismische Aktivität
-  Hebungen
-  Wirtsgesteine
-  Teilgebiete

Anwendung  
Ausschlusskriterien

Anwendung  
Mindestanforderungen  
Geom. Abwägungskrit.

Quelle: BGE